

PV-PROFILSCHIENE VARIO CONNECT TYP 45/27 – KOMFORT

ZUR MONTAGE VON MODULEN AUF SCHRÄGDÄCHERN

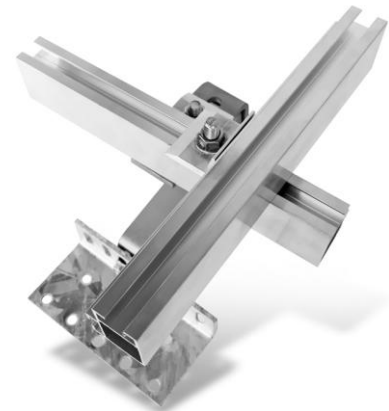
Einsatzbereich

- Zur komfortablen Montage mittels Kreuzklemme VCK 40 auf Dachhaken Typ H2-188
- Bequeme Montage von oben auf dem Dachhaken
- Zur einfachen und schnellen Montage von Kreuzverbänden
- Dachparallele Anordnung, ein- oder zweilagig



Max. zulässige Stützweiten zwischen zwei Dachhaken [m]		
Schneelastzone	0 – 300 m ü. NN	300 – 500 m ü. NN
1	1,56	1,48
1a	1,56	1,39
2	1,45	1,24
2a	1,36	1,17
3	1,32	1,11

- Windlastzone 1, Binnenland, $q = 0,5 \text{ KN/m}^2$
- Gebäudehöhe $\leq 10\text{m}$
- Dachform: Satteldach, Dachneigung 30° , Normalbereich [HI]
- Moduldaten: Gewicht 20 kg, Abmessungen 1.642 x 992 mm
- Anordnung der Module hochkant, symmetrisch auf zwei Profilschienen
- Lage der Profilschienen horizontal
- Ausführung des Montagesystems als Dreifeldträger mit gleichen Stützweiten
- Zulässige Durchbiegung: $l/300$
- Keine Kragarme berücksichtigt



Technische Daten	
Material	Aluminium EN AW 6063 / T66
Länge	6,25 m
Spezifisches Gewicht	0,8 kg/m
Dehngrenze $R_{p0,2}$	180 N/mm ²
Zul. Spannung nach DIN 4113-1	120 N/mm ²
Querschnittsfläche	
Trägheitsmomente	$I_y = 7,0 \text{ cm}^4$ $I_z = 4,52 \text{ cm}^4$
Widerstandsmomente	$W_y = 3,0 \text{ cm}^3$ $W_z = 2,52 \text{ cm}^3$

